



# 女子美の歴史を訪ねる 秋の谷根千・菊坂界隈散策ツアー

紅葉の頃、女子美ゆかりの地を訪ね、本郷・菊坂界隈を町散歩しませんか？  
古い建物や懐かしい町並みが残る文京区は、見所がいっぱいです！  
遠藤九郎氏(元歴史資料室職員)による解説もありますので、より深く女子美の歴史にふれられます。



谷中霊園は明治7年開園。多くの著名な芸術家が眠っています



「ガラス家」とは中国語で「ガラスの家」という意味。ガラスの建築で有名な葉祥栄氏の設計です。



美味しい中華料理をいただきます。

## 散策コース (天候等により変わる場合があります)

日暮里駅北改札口 集合



谷中霊園 ⊕ 女子美創設者横井玉子先生のお墓



谷中、千駄木散策



根津神社



「ガラス家(ポーリージャー)」にて昼食



東大敷地内通り抜け



菊坂 ⊕ 女子美菊坂校舎跡地

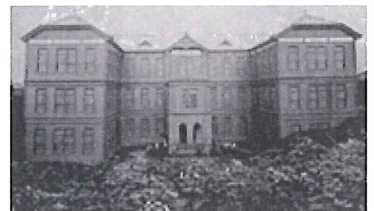


弓町本郷教会



本郷3丁目駅 解散

1909年(明治42年)落成の女子美菊坂校舎  
1945年(昭和20年)東京大空襲で焼失



日時：11月16日(土) 雨天決行  
午前10時00分 集合  
午後15時00分 解散予定

集合場所：JR山手線 日暮里駅 北改札口

参加費：3,150円

- \*参加費は昼食代となります。
- \*交通費は実費となります。
- \*当日集金いたします。おつりのないようお願いいたします

準備の都合上、**先着25名**とさせていただきます。

歩きやすい靴と服装でご参加ください！

「ニケの会」HP ⇒ <http://www.pcs.co.jp/nike/>

ニケの会

検索

お申し込みは 11月8日(金)までに

- ①参加者のお名前(複数の場合 全ての方のお名前)
- ②お子様のお名前・学科名・学年
- ③ニケの会 会員の有無
- ④当日ご連絡のとれる電話番号
- ⑤メールアドレス

以上をご記入の上、

[nikenokai@venus.joshiibi.jp](mailto:nikenokai@venus.joshiibi.jp) までメール☒

または、ファクシミリ\*でお申し込みください  
FAX 042-778-6637

\*裏面の「ファクシミリ申込書」をご利用ください。

送り先 FAX 042-778-6637

女子美の歴史を訪ねる 秋の谷根千・菊坂界限散策ツアー  
ファクシミリ申込書

- ① 参加者お名前……複数で参加の場合は、全ての方の氏名をご記入ください。

氏名 \_\_\_\_\_ 氏名 \_\_\_\_\_

- ② 女子美に通われているお子様のお名前・学科・学年

氏名 \_\_\_\_\_ 学科 \_\_\_\_\_ 年 \_\_\_\_\_

- ③ ニケの会に入会されていますか?……いずれかに○を付けてください。  
※1年生は全員加入しております。

入会している       入会していない

- ④ ツアー当日に連絡可能な電話番号⇒ \_\_\_\_\_

- ⑤ ツアーの詳細等のご連絡をメールで送らせていただきます。

メールアドレス \_\_\_\_\_

↓問合せ等あればご記入ください。

--